

원서류

■ 석면안전관리법 시행규칙 [별지 제19호서식]

접수번호: 263240

접수일시: 2019. 10. 16 (10:56) 석면해체·제거 사업장의 석면비산 측정 결과보고서

처리기한: 2019. 10. 16 (10:56)

처리과 기록물 등록번호

접수번호		접수일	
제출인	상호(대표자) 유한회사 남도환경		사업자등록번호
주소: 전라남도 무안군 일로읍 도장포길 27-129			
건축물	건물명: -		위치: 전라남도 목포시 대양로388번길 8-1회 13필지
	연면적(㎡) -㎡		작업기간: 2019.10.01. - 2019.10.30
	석면건축자재 [길이(m) · 면적(㎡) · 부피(㎡)] 지붕재(슬레이트) 877.42㎡, 칸막이, 천장재, 벽재(바라이트) 24.53㎡, 천장재(텍스) 146.03㎡ 해체면적 1,047.98㎡		
측정기관	대표자 (주)새날환경안전연구원		사업자등록번호
	주소 광주광역시 북구 본촌택지로 29번길 15		
측정 일시	2019.10.08 - 2019.10.09		
측정 결과	시료번호	측정 지점	측정 결과(f/cc)
	불임 1 참조		
측정 지점 위치(도식도 참조)			
불임 2 참조			
「석면안전관리법」 제28조제2항 및 같은 법 시행규칙 제39조제2항에 따라 석면해체·제거 사업장의 석면 비산 측정 결과를 제출합니다.			
2019 년 10 월 일			
제출인		유한회사 남도환경 (서명 또는 인)	
목포시장	귀하		
첨부서류	「산업안전보건법 시행규칙」 별지 제17호의6서식의 석면해체·제거작업 신고서 사본		수수료 없음
210mm×297mm[백상지 80g/㎡(재활용품)]			

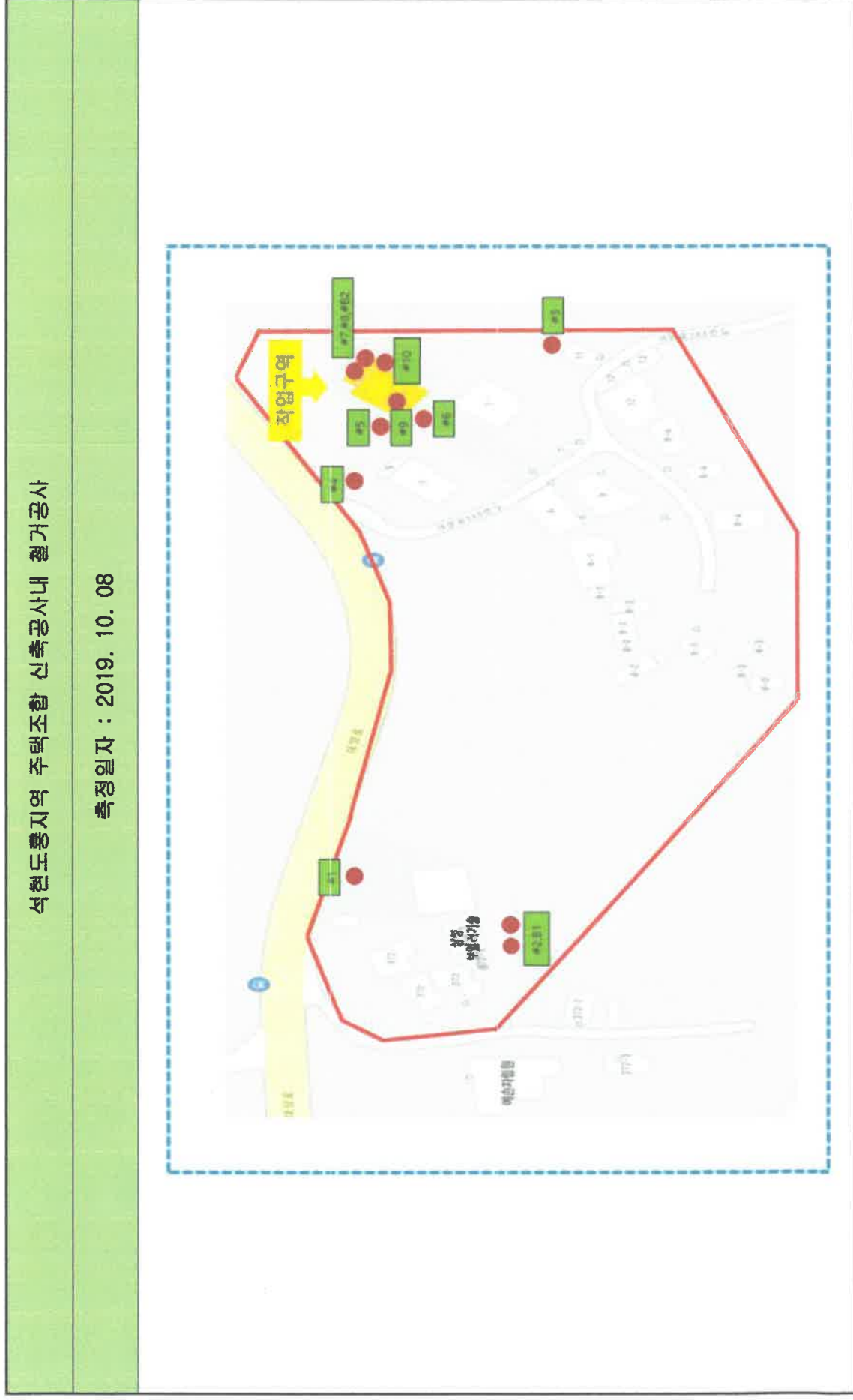
[붙임1] 석면비산 측정결과

공기중시료 분석결과서
Asbestos & other fibers by PCM

■ 측정일자: 2019.10.08.

no	측정항목	시료 번호	측정지점	측정결과 (기준:0.01f/cc)	검출 석면
1	비산석면	#1	부지경계선1	0.001	미만
		#2	부지경계선2	0.001	미만
		#3	부지경계선3	0.001	미만
		#4	부지경계선4	0.001	미만
		#5	작업장주변	0.003	미만
		#6	위생설비 입구	0.003	미만
		#7	음압기 공기배출구	0.003	미만
		#8	음압기 공기배출구	0.002	미만
		#9	음압기 공기배출구	0.002	미만
		#10	음압기 공기배출구	0.003	미만
		#B1		0.000	
		#B2		0.000	

[붙임2] 석면비산 측정지점 위치(도식도)



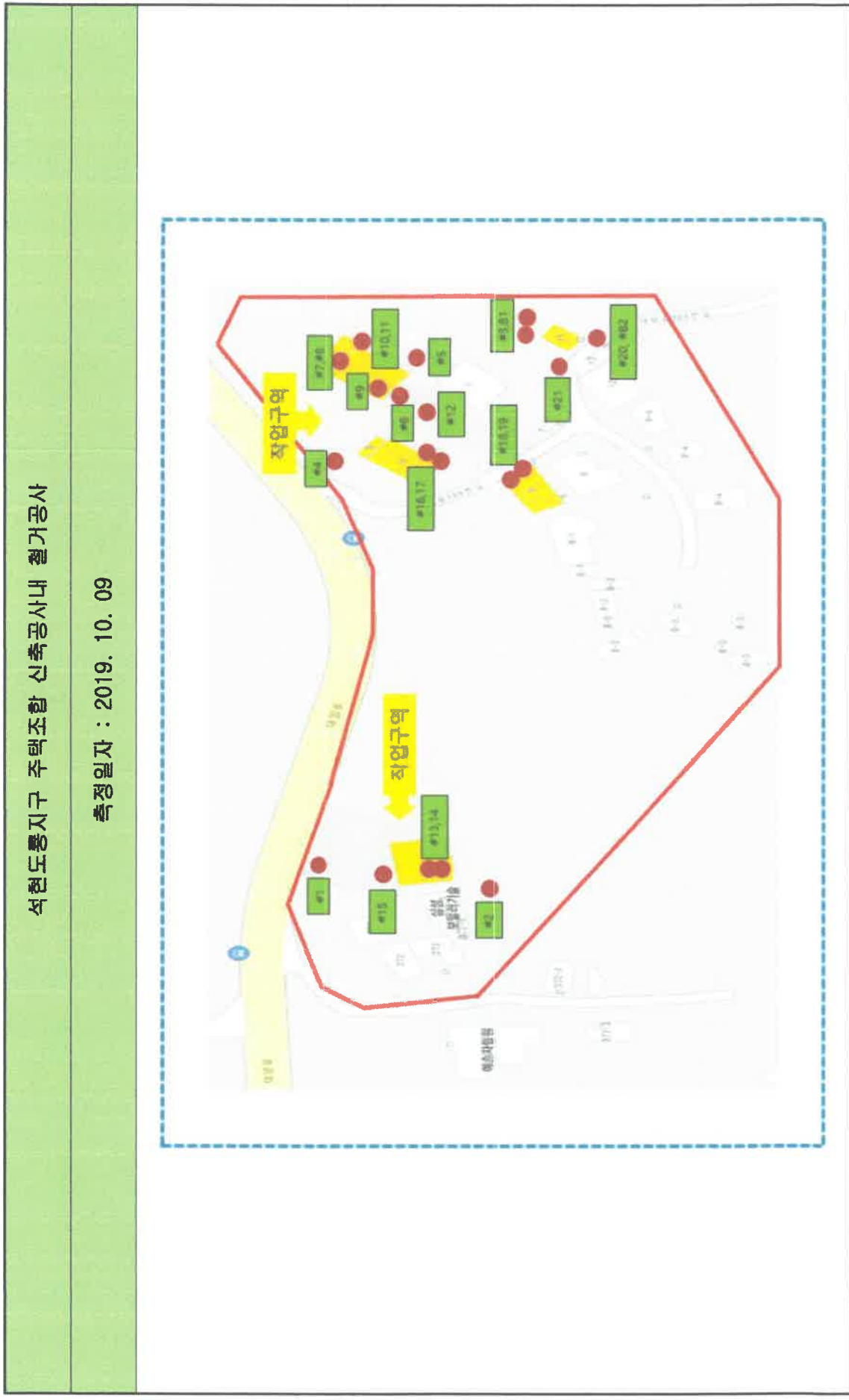
[붙임1] 석면비산 측정결과

공기중시료 분석결과서
Asbestos & other fibers by PCM

■ 측정일자: 2019.10.09.

no	측정항목	시료 번호	측정지점	측정결과 (기준:0.01f/cc)	검출 석면
1	비산석면	#1	부지경계선1	0.001	미만
		#2	부지경계선2	0.001	미만
		#3	부지경계선3	0.002	미만
		#4	부지경계선4	0.001	미만
		#5	작업장주변	0.003	미만
		#6	위생설비 입구	0.003	미만
		#7	음압기 공기배출구	0.003	미만
		#8	음압기 공기배출구	0.002	미만
		#9	음압기 공기배출구	0.003	미만
		#10	음압기 공기배출구	0.003	미만
		#11	폐기물 반출구	0.002	미만
		#12	폐기물 반출구	0.003	미만
		#13	작업장 주변	0.003	미만
		#14	폐기물 반출구	0.003	미만
		#15	위생설비입구	0.002	미만
		#16	작업장 주변	0.002	미만
		#17	폐기물 반출구	0.004	미만
		#18	작업장 주변	0.003	미만
		#19	폐기물 반출구	0.003	미만
		#20	작업장 주변	0.003	미만
		#21	폐기물 반출구	0.004	미만
		#B1		0.000	
		#B2		0.000	

[붙임2] 석면비산 측정지점 위치(도식도)



석면해체·제거 사업장의 석면비산 측정 결과보고서

접수번호		접수일	
제출인	상호(대표자) 유한회사 남도환경		사업자등록번호
	주소: 전라남도 무안군 일로읍 도장포길 27-129		
건축물	건물명: -		위치: 전라남도 목포시 대양로388번길 8-1회 13필지
	연면적(㎡) -㎡		작업기간: 2019.10.01. - 2019.10.30
	석면건축자재[길이(m)·면적(㎡)·부피(㎡)]지붕재(슬레이트)877.42㎡, 칸막이, 천장재, 벽재(밤라이트)24.53㎡, 천장재(텍스)146.03㎡ 해체면적 1,047.98㎡		
측정기관	대표자 (주)새날환경안전연구원		사업자등록번호
	주 소 광주광역시 북구 본촌택지로 29번길 15		
측정 일시	2019.10.10 - 2019.10.10		
측정 결과	시료번호	측정 지점	측정 결과(f/cc)
	검출 석면		
불임 1 참조			
측정 지점 위치(도식도 참조)			
불임 2 참조			
「석면안전관리법」 제28조제2항 및 같은 법 시행규칙 제39조제2항에 따라 석면해체·제거 사업장의 석면 비산 측정 결과를 제출합니다.			
2019 년 10 월 일			
제출인		유한회사 남도환경 (서명 또는 인)	
목포시장	귀하		
첨부서류	「산업안전보건법 시행규칙」 별지 제17호의6서식의 석면해체·제거작업 신고서 사본		수수료 없 음
210mm×297mm[백상지 80g/㎡(재활용품)]			

[붙임1] 석면비산 측정결과

공기중시료 분석결과서
Asbestos & other fibers by PCM

▣ 측정일자: 2019.10.10.

no	측정항목	시료 번호	측정지점	측정결과 (기준:0.01f/cc)	검출 석면
1	비산석면	#1	부지경계선1	0.002	미만
		#2	부지경계선2	0.001	미만
		#3	부지경계선3	0.001	미만
		#4	부지경계선4	0.001	미만
		#5	작업장주변	0.002	미만
		#6	위생설비 입구	0.003	미만
		#7	폐기물 반출구	0.003	미만
		#8	작업장주변	0.003	미만
		#9	위생설비 입구	0.002	미만
		#10	폐기물 반출구	0.003	미만
		#11	작업장주변	0.002	미만
		#12	위생설비 입구	0.003	미만
		#13	폐기물 반출구	0.004	미만
		#B1		0.000	
		#B2		0.000	

[붙임2] 석면비산 정지점 위치(도식도)

<p>석현도룡지역 주택조합 신축공사내 철거공사</p>	<p>측정일자 : 2019. 10. 10</p>

석면해체·제거 사업장의 석면비산 측정 결과보고서

접수번호		접수일	
제출인	상호(대표자) 유한회사 남도환경		사업자등록번호
	주소: 전라남도 무안군 일로읍 도장포길 27-129		
건축물	건물명: -		위치:전라남도 목포시 대양로388번길 8-1화 13필지
	연면적(㎡) -㎡		작업기간:2019.10.01.- 2019.10.30
	석면건축자재[길이(m)·면적(㎡)·부피(㎡)]지붕재(슬레이트)877.42㎡,칸막이,천장재,벽재(밤라이트)24.53㎡,천장재(텍스)146.03㎡ 해체면적 1,047.98㎡		
측정기관	대표자 (주)새날환경안전연구원		사업자등록번호
	주 소 광주광역시 북구 본촌택지로 29번길 15		
측정 일시	2019.10.11 - 2019.10.12		
측정 결과	시료번호	측정 지점	측정 결과(f/cc)
	불임 1 참조		
측정 지점 위치(도식도 참조)			
불임 2 참조			
「석면안전관리법」 제28조제2항 및 같은 법 시행규칙 제39조제2항에 따라 석면해체·제거 사업장의 석면 비산 측정 결과를 제출합니다.			
2019 년 10 월 일			
제출인		유한회사 남도환경 (서명 또는 인)	
목포시장	귀하		
첨부서류	「산업안전보건법 시행규칙」 별지 제17호의6서식의 석면해체·제거작업 신고서 사본		수수료 없 음
210mm×297mm[백상지 80g/㎡(재활용품)]			

[붙임1] 석면비산 측정결과

공기중시료 분석결과서
Asbestos & other fibers by PCM

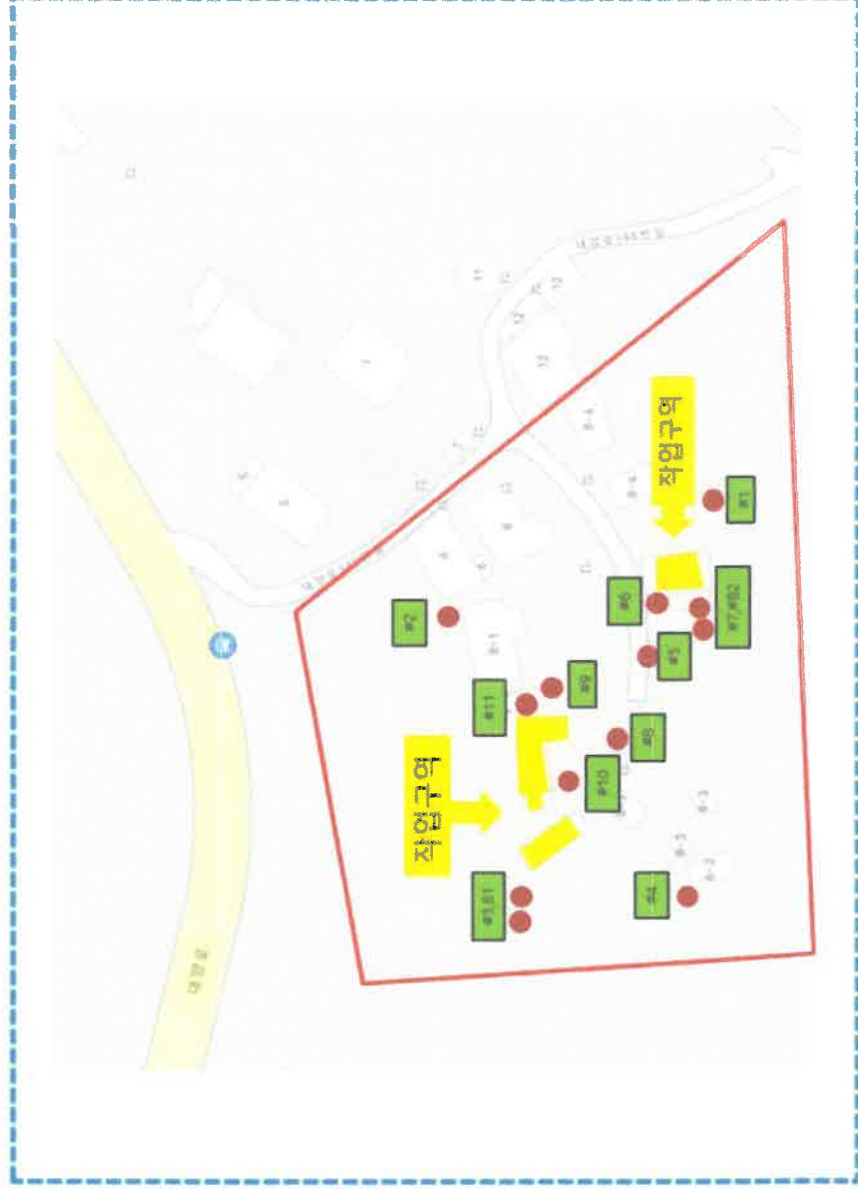
■ 측정일자: 2019.10.11.

no	측정항목	시료 번호	측정지점	측정결과 (기준:0.01f/cc)	검출 석면
1	비산석면	#1	부지경계선1	0.002	미만
		#2	부지경계선2	0.002	미만
		#3	부지경계선3	0.002	미만
		#4	부지경계선4	0.001	미만
		#5	작업장주변	0.002	미만
		#6	위생설비 입구	0.003	미만
		#7	폐기물 반출구	0.003	미만
		#8	작업장주변	0.002	미만
		#9	위생설비 입구	0.002	미만
		#10	폐기물 반출구	0.003	미만
		#11	음압기 공기배출구	0.002	미만
		#B1		0.000	
		#B2		0.000	

[붙임2] 석면비산 정지점 위치(도식도)

석현도룡지역 주택조합 신축공사내 철거공사

측정일자 : 2019. 10. 11



[붙임1] 석면비산 측정결과

공기중시료 분석결과서
Asbestos & other fibers by PCM

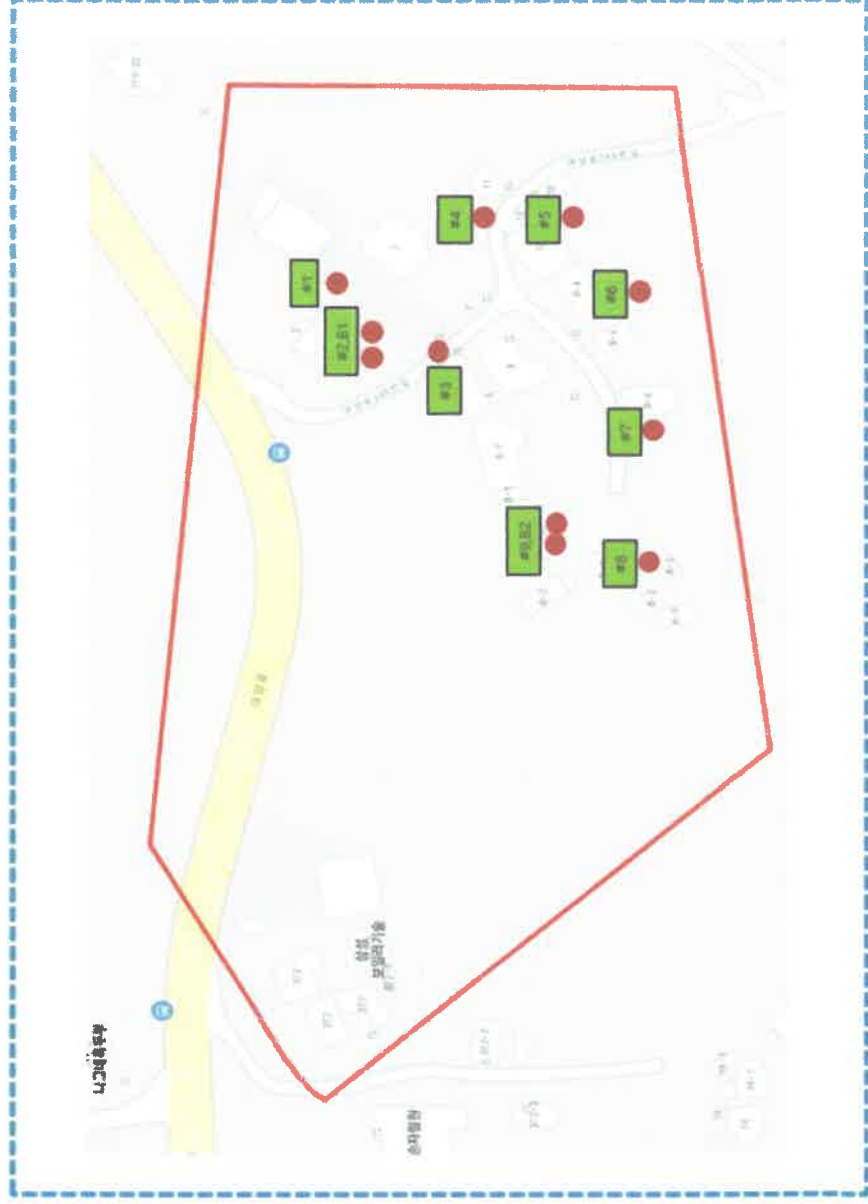
■ 측정일자: 2019.10.12.

no	측정항목	시료 번호	측정지점	측정결과 (기준:0.01f/cc)	검출 석면
1	비산석면	#1	폐기물 보관지점	0.002	미만
		#2	폐기물 보관지점	0.001	미만
		#3	폐기물 보관지점	0.002	미만
		#4	폐기물 보관지점	0.001	미만
		#5	폐기물 보관지점	0.002	미만
		#6	폐기물 보관지점	0.001	미만
		#7	폐기물 보관지점	0.001	미만
		#8	폐기물 보관지점	0.001	미만
		#9	폐기물 보관지점	0.001	미만
		#B1		0.000	
		#B2		0.000	

[붙임2] 석면비산 정지점 위치(도식도)

석천도룡지역 주택조합 신축공사내 철거공사

측정일자 : 2019. 10. 12



제2018-120001호

석면조사기관 지정서(변경)

기관명	(주)새남환경안전연구원	
소재지	(61020) 광주광역시 북구 본촌택지로29번길 15 2층 201호()	
대표자성명	최진영	
지정사항	총 대행(지정)한 계	사업장(0)개소, 근로자(0)명
	관할지역 대행(지정)한 계	사업장(0)개소, 근로자(0)명
	대행(지정)지역	

※ 준수사항

1. 석면조사기관기관은 고용노동부장관 또는 지방노동관서장의 자료제출요구 및 점검에 적극 협조하여야 한다.
2. 석면조사기관기관으로 지정받은 기관은 산업안전보건법령에서 정하는 사항을 준수하여야 한다.

「산업안전보건법」 제38조의2 규정의 의하여 석면조사기관으로 지정합니다.

2018. 3. 5.

광주지방고용노동청장



(주) 새 날 환 경 안 전 연 구 원

광주광역시 북구 본촌택지로 29번길 15

고용노동부지정석면조사 제2018-120001호

대표전화 : 062-571-3585

팩 스 : 062-572-3585

이 메 일 : toskf2470@hanmail.net