

# 하늘을 원망해도 소용없다!

태풍이 오고 홍수가 나도  
강풍이 불고 폭설이 내려도  
우리 가족은 걱정이 없습니다.

## ‘이제는 필수’

아직도 모르세요?  
**풍수해보험!**



### 풍수해보험

주택, 온실 피해를 보상받는 복지혜택



소방방재청

자연재해!  
준비하면 극복할 수 있습니다.  
[www.nema.go.kr](http://www.nema.go.kr)



소방방재청  
National Emergency Management Agency

문의전화 02)2100-5103~7

# 풍수해보험이 뭐죠?

당연히 받아야 하는 혜택을  
몰라서 받지 못하는 국민들이 있습니다.

정부에서 보험료의 절반 이상을  
지원해주는 좋은 보험!  
이제 우리 가족의 소중한 재산을 지키세요.

국민 모두가 받을 수 있는 큰 혜택!  
풍수해보험



## ☐ 풍수해보험이란?

태풍, 홍수, 호우, 해일, 강풍, 풍랑, 대설, 지진 등의  
자연재해로 주택과 온실이 피해를 입었을 때 이를  
보상받을 수 있는 보험입니다.

**? 풍수해보험으로 대비할 수 있는 자연재해**



**? 풍수해보험으로 보상받을 수 있는 피해시설**



자연재해를 대비하는  
튼튼한 혜택

풍수해보험,  
꼭 가입해야  
하나요?

풍수해보험?  
실제로 얼마나  
보상이 되는 거죠?

풍수해 피해에 따른  
실질적인 복구비를  
보상해 드려요!



재난지원금

복구비의  
일부 지원

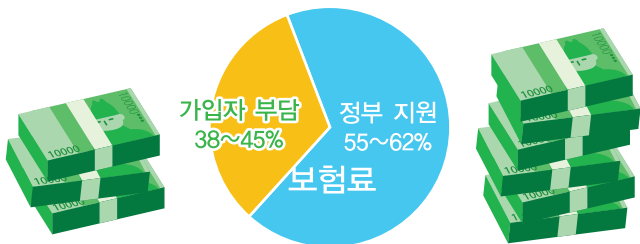


풍수해보험

복구비의 최고  
90%까지 보상

? 다른 보험과 똑같은 보험이 아닌가요?

! 정부에서 보험료의 절반 이상을 지원해드려요!



▲ 국민기초생활수급자는 86%, 차상위계층은 76% 지원

? 우리 지역에서도 가입이 되나요?

! 전국 어느 지역에서나 혜택을 받을 수 있어요!



? 가입하려면 어디로 가야 하나요?



! 가까운 곳에서 편리하게 가입할 수 있어요!

풍수해보험

풍수해보험의 주택상품에 가입하기

풍수해보험의 주택상품

# 우리 집 피해? 이제 걱정 없어요!



풍수해  
보험

가입하지  
않았다면?



재난지원금  
900만원

가입했다면?



풍수해보험  
보험금  
9,000만원

※ 기준: 주택 상품 I, 기준 보험가입금액의 90% 보상형, 충남 홍성, 가입면적 100m<sup>2</sup>  
주민부담보험료 35,100원(정부지원 43,000원) \* 지역에 따라 보험료는 다를 수 있음.

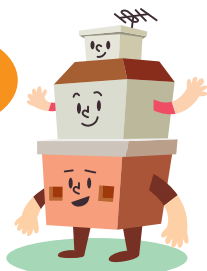
## ? 가입대상이 되는 주택은?

**!** 지금 살고 있는 집이라면 당장 가입할 수 있어요!

단독 주택



공동 주택



## ? 주택 상품의 종류는?



상품 I

**!** 미리 정한 금액을 한 번에 보상받자  
주택(동산 포함)에 대한 정액보상형 상품으로  
개별가입 가능

**!** 동산 : 주택 내에서 이동이 가능한 가재도구나  
물건 등



상품 II

**!** 함께 가입해서 더욱 저렴하게  
지방자치단체를 통해 단체로 가입하면  
주민부담보험료의 10% 할인

**!** 주택(동산 포함)의 정액보상형 보험상품에 한함



상품 III

**!** 공동주택은 피해를 입은 만큼 보상!  
공동주택(동산제외)의 실손 비례 보상

### **!** 알아보기

풍수해보험의 주택상품은 기준 보험가입금액의 70%, 80%, 90%를 보상 받을 수 있습니다. 실제 보상액은 전파(全波), 반파(半破), 소파(小破), 침수 피해로 구분되며 기준 보험가입금액에 근거하여 책정됩니다.

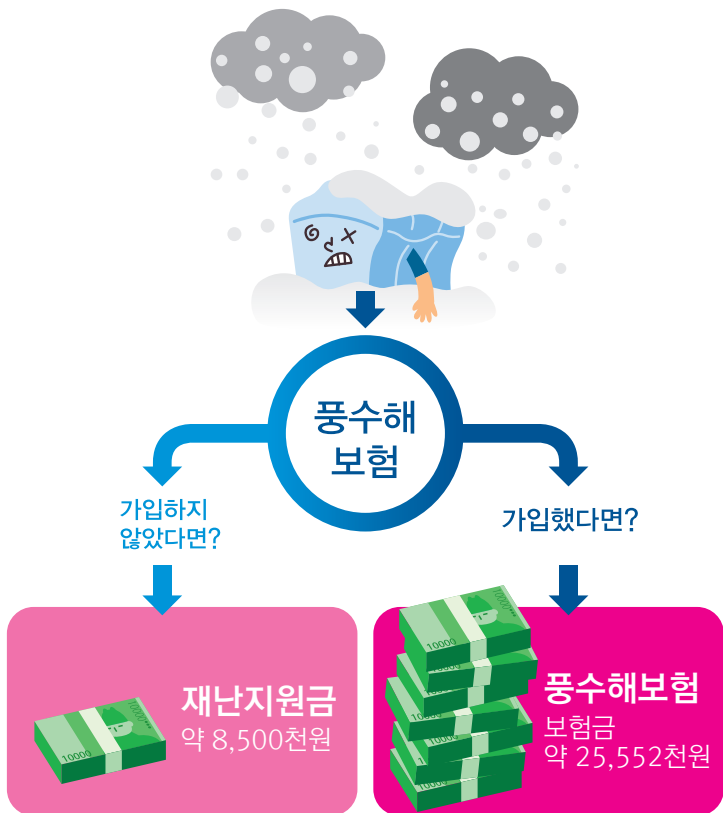
풍수해보험

풍수해보험의 온실상품에 가입하기

풍수해보험의 온실상품

# 폭설로 온실이 무너졌어요!

2012. 12월 경남 밀양시에서 폭설로 온실(피해면적 1,560m<sup>2</sup>)이 전파되었습니다. 하지만 풍수해보험에 가입해 두었기에 재난지원금보다 3배 이상 크게 보상받을 수 있었죠.

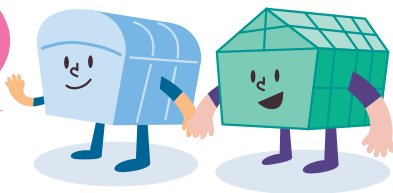


※ 기준 : 내재해형 단동2, 기준 보험가입금액 90% 보상형, 가입면적 2,400m<sup>2</sup>, 주민부담보험료 784,400원(정부지원 958,700원) \* 지역에 따라 보험료는 다를 수 있음.



## ? 가입대상이 되는 온실은?

온실 농사,  
이제 든든해요!



**!** 비닐하우스를 포함한 농·임업용\* 목적의 온실이라면  
풍수해보험에 가입할 수 있어요.

\*농식품부가 고시한 '농가표준형 규격하우스', '내재해형규격 비닐하우스'

## ? 온실 상품의 종류는?

주머니 사정에 맞게  
자유로운  
온실 상품 선택!

**적당하게 내고  
실속 있는 보상!**

기준보험가입금액  
대비 70% 보상형

기준보험가입금액  
대비 80% 보상형

기준보험가입금액  
대비 90% 보상형

**여유 있을 때  
많이 내고 큰 보상!**

※ 연간 계약자 부담 보험료가  
30만원 이상이면 분납 가능  
(2회, 4회, 12회)

### **!** 알아두기

풍수해보험의 온실상품은 전파(全波), 반파(半破), 소파(小破) 피해로  
구분된 기준보험 가입금액에 근거하여 보상금액이 책정됩니다. 또한  
온실의 잔존물 제거비용도 지원됩니다.

(오염물질 제거비용은 제외, 지급보험금의 10% 한도 이내)

# 풍수해보험, 어떤 점이 좋은 거죠?



## 혜택 하나.

복구에 필요한 실질적인 보상을 받을 수 있어요!



풍수해로 인해 아무리 큰 피해를 입었어도 정부의 재난지원금은 피해의 일부분만 지원됩니다.

하지만 풍수해보험은 보험금 지급한도에 제한이 없기 때문에 실제 복구에 필요한 보상을 받을 수 있습니다.



## 혜택 둘.

보험료의 절반 이상을 정부에서 지원해드려요!



풍수해보험의 보험료는 정부에서 절반 이상(55~62%)을 지원해주니까 부담도 적고, 적은 보험료로도 큰 보상을 받을 수 있으니까 든든합니다. (국민기초생활수급자 86%, 차상위계층 76%지원)

풍수해보험은 일반 보험과 달리 정부에서 지원하는 선진국형 복지혜택입니다.



## 혜택 셋.

피해가 발생하면 신속하게 보험금을 지급해요!



풍수해보험은 피해규모에 따른 보험금이 확정된 후 늦어도 7일 이내에 보험금이 지급되므로, 복구비가 없어서 피해복구가 지연되는 일이 발생하지 않습니다.



## 주택, 온실 피해를 보상받는 복지혜택

### 4 혜택 넷.

1가구 2주택도 보험 혜택을 받을 수 있어요!



현행 재난지원금 제도는 재난 피해를 입었어도 1가구 2주택 이상 소유자라면 지원 대상에서 제외됩니다.

하지만 풍수해보험은 집이 2채이건 3채이건 상관없이 보험가입이 가능하고 복구에 필요한 보상혜택을 누릴 수 있습니다.

### 5 혜택 다섯.

계속, 장기 계약하면 보험료를 할인 받을 수 있어요!



풍수해보험은 민간보험처럼 이윤을 남기는 보험이 아니라 국민의 재난피해 복구를 돕기 위한 국가에서 시행하는 정책보험입니다.

따라서 1년 단위로 계속 계약할 경우 보험료를 할인해 드립니다.  
2년 또는 3년까지 장기계약을 할 경우에는 더 큰 할인혜택을 드립니다.

### 6 혜택 여섯.

세입자도 보험혜택을 받을 수 있어요!



주택 소유자건 세입자건 가리지 않고 피해를 주는 풍수해!

풍수해보험은 세입자들도 얼마든지 가입해서 자연재해를 대비할 수 있습니다.

#### ⚠️ 알아두기

이 안내장은 풍수해보험의 개요와 특징을 소개한 것으로, 세부 내용은 반드시 약관을 참조하시기 바랍니다.

# 아직도 모르세요? 보험이 아니라 혜택이에요!



스마트폰으로 큐알코드를  
찍으시면 핸드폰으로 쉽게  
홈페이지를 보실 수  
있습니다.

풍수해보험은  
정부에서 보험료의 절반 이상을  
지원해주는 정책보험입니다.

국민 누구나 누릴 수 있는  
큰 복지 혜택, 풍수해보험!  
잊지 말고 꼭 챙기세요!



## 풍수해보험 가입문의

전국 시·군·구(재난관리부서), 읍·면·동사무소,  
민간보험사(동부화재, 현대해상, 삼성화재,  
LIG 손해보험, NH농협 손해보험)



문의전화 02)2100-5103~7